

Sozioökonomischer Fußabdruck

Analyse der monetären Effekte
und des qualitativen Mehrwerts
öffentlicher Einrichtungen und
Dienstleistungen auf die Region

Ihr Kontakt zu uns

Sie haben Fragen zu unseren Leistungen oder ein
konkretes Anliegen? So erreichen Sie uns:

Tel. +49 (0) 201 10592-0
Mail: info@pcg-projectconsult.de



Gerne stehen unsere Berater:innen für ein
unverbindliches Informationsgespräch – ob
telefonisch, online oder vor Ort – zur Verfügung.

www.pcg-projectconsult.de

Hauptsitz Essen

Friedrich-List-Straße 2
D-45128 Essen
Tel. +49 (0) 201 10592-0

Niederlassung Berlin

Mauerstraße 83-84
D-10117 Berlin
Tel. +49 (0) 30 326085-27

Niederlassung Frankfurt am Main

Wilhelm-Leuschner-Str. 81
D-60329 Frankfurt a.M.
Tel. +49 (0) 69 907579-55



PCG - Project Consult GmbH
Prof. Dr. Kost & Kollegen

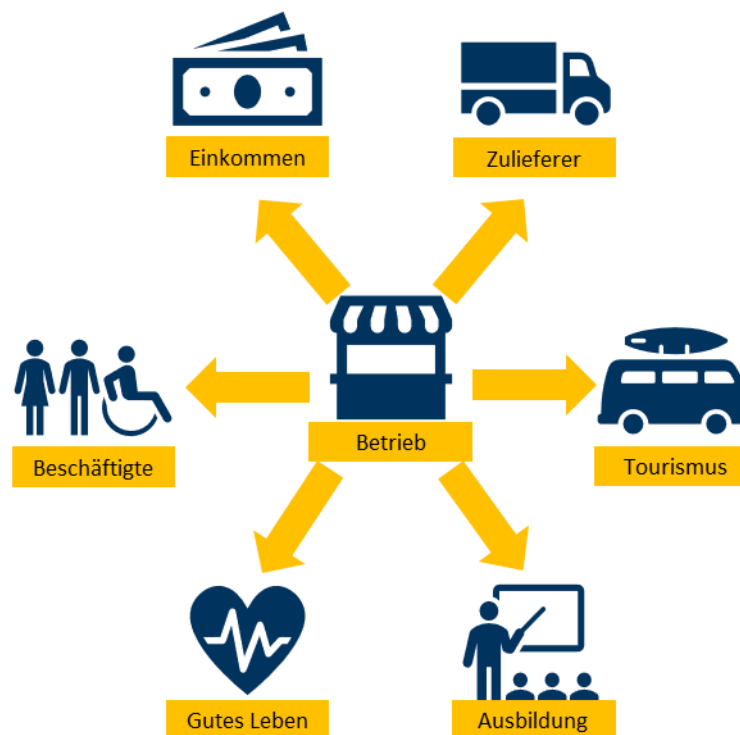
Für gute Arbeit. Für ein gutes Leben.

Öffentliche Einrichtungen sind in Zeiten der Krise vom Rotstift bedroht!

Viele öffentliche Einrichtungen stellen rechnerisch ein Zuschussgeschäft dar und können nur durch den Einsatz öffentlicher Mittel aufrechterhalten werden. Dies führt in regelmäßigen Abständen zu (öffentlichen) Diskussionen über die Notwendigkeit bestimmter öffentlicher Angebote und Dienstleistungen. Hierbei wird vor allem auf die negative Kosten- und Ausgabenstruktur verwiesen.

Die regionale Bedeutung muss verdeutlicht werden!

Die reine Betrachtung der monetären Einnahmen- und Ausgabensituationen greift jedoch zu kurz und wird der tatsächlichen regionalen Bedeutung öffentlicher Einrichtungen nicht gerecht. So erzeugt ein Schwimmbad, ein Museum oder auch eine Universität erheblichen Mehrwert: Darunter fallen unter anderem Liefer- und Dienstleistungs-Verflechtungen mit lokalen Betrieben, die Steigerung der regionalen Lebensqualität oder die Ausbildungsleistung.



Unser Angebot: Der sozioökonomische Fußabdruck für eine fundierte Argumentation!

Mithilfe unserer Analyse können sowohl die monetären Effekte als auch der qualitative Mehrwert auf die Region ermittelt werden. Hierfür verwenden wir erprobte, teilstandardisierte Verfahren, wie bspw.:

- Sekundärdatenanalyse
- Experteninterviews
- Durchführung von Umfragen
- Szenarienbetrachtung

Das genaue Vorgehen stimmen wir eng mit Ihnen auf Ihre Bedürfnisse und Anforderungen ab.



PCG - Project Consult GmbH
Prof. Dr. Kost & Kollegen